



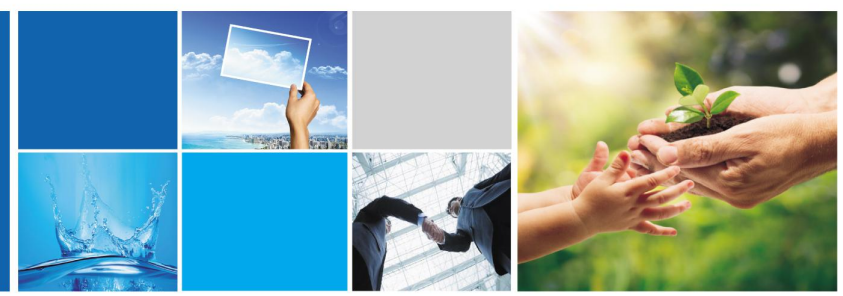
# LINGTAI GROUP

## 模块化高效治污净水系统

——黑臭水体的克星



**江苏凌泰环境技术有限公司**  
Jiangsu Ling Tai Environmental Technology Co., Ltd.  
地址：中国江苏省宜兴市高塍镇赛特大道3号  
电话(Tel): 0510-87898858-8005  
传真(Fax): 0510-87891037  
Http://www.lingtai.com.cn  
E-mail:lingtai@lingtai.com.cn



**江苏凌泰环境技术有限公司**  
Jiangsu Ling Tai Environmental Technology Co., Ltd.

Better Water Better World

上善若水 珍惜水资源 珍惜人类未来



拥有核心技术掌握实施方法的环境效果服务商



凌泰股份  
LINGTAI SHARES

## 公司简介 Company Profile

江苏凌泰环境技术有限公司是凌泰股份所属公司之一，坐落于国家高新技术产业开发区——中国宜兴环保科技工业园，是国内专业化、标准化、规模化生产经营环保设备和综合性环境服务的现代化企业。公司先后荣获江苏省高新技术企业、中国环保产业百强企业、全国工商联环境商会理事单位、中国微孔曝气和格栅行业标准参编单位、2011-2012年度中国水业十大优秀品牌，中国水业优秀设备厂商等荣誉称号，是国内环保、水处理制造中最具影响力的企业之一。目前，凌泰股份公司已发展成为集科、工、贸于一体，工程承包、产品研发、设计、制造、安装、调试、人员培训、环境技术服务、质量跟踪等一条龙服务的综合集团公司。

多年来，江苏凌泰环境技术有限公司一直致力于新产品的开拓和研发工作，立志为国内环保事业的发展作出杰出的贡献。公司自2012年以后，便致力产业转型，与国内外技术型企业展开大量合作，公司也进入了一个技术蓬勃发展的阶段，自2012至今，公司现已经申报并且拥有发明专利十数项，使用新型专利二十多项，并把诸多专利技术成功运用到项目中，得到了业界的肯定及客户的赞赏。

在2017年，凌泰环境又一代表性专利产品：模块化高效治污净水系统的诞生，更奠基了凌泰发展的理念。

该系列产品采用了模块化的设计理念，一体化的制作方式，把系统整体持续的进水，出水，出泥集成在了系统之上，系统正常运行时，可达成系统持续进水，持续净水，持续出清水，持续出污泥，持续收集污泥等功能，方便快捷，高效节能。

天时、地利、人和造就我，我尽天时、地利于人和。

追求卓越，不断创新，是凌泰人的经营理念。

尽职尽责，回报社会，是凌泰人的经营宗旨。

竭诚欢迎国际友人、企业、集团广泛交流、互惠合作、共求发展。

# 模块化高效治污净水系统

## 系统创新性

多年来，江苏凌泰环境技术有限公司一直致力于新产品的开拓和研发工作，立志为国内环保事业的发展作出杰出的贡献。公司自2012年以后，便致力产业转型，与国内外技术型企业展开大量合作，公司也进入了一个技术蓬勃发展的阶段，自2012至今，公司现已申报并且拥有发明专利十数项，使用新型专利二十多项，并把诸多专利技术成功运用到项目中，得到了业界的肯定及客户的赞赏。

在2017年，凌泰环境又一代表性专利产品：模块化高效治污净水系统的诞生，更奠基了凌泰发展的理念。

该系列产品采用了模块化的设计理念，一体化的制作方式，把系统整体持续的进水，出水，出泥集成在了系统之上，系统正常运行时，可达成系统持续进水，持续净水，持续出清水，持续出污泥，持续收集污泥等功能，方便快捷，高效节能。



## 技术简介

凌泰环境研发的模块化高效治污净水系统，拥有该系统独立自主的发明专利知识产权，是相关领域上的一次突破性技术创新，填补了国际国内市场技术和模式的空缺。

模块化净水系统的技术主要体现在：

1、创新性的物化、纳米溶气、空化、絮凝、固液分离集成系统，可根据污水的水质情况调控溶气系统的气液比，使系统产生气泡的直径达到纳米级，在提高了气液传质效率的同时，利用纳米气泡在液体中的电离现象、超声波特性、带电性、滞留性等空化原理，最大程度把对水中悬浮物、胶体、藻类、COD、TP、TN浓度均大幅度下降，实现了对水体的充氧，并且有效的消解水体中的有机物，实现对水体的修复功能；并且可在溶气系统中增加臭氧，使溶气系统产生极具氧化性的气体，与大多数污染物产生链式反应，从而无选择性的把污水中的有害物质转化成CO<sub>2</sub>、H<sub>2</sub>O或矿物质，且无二次污染。

2、模块化净水系统采用了国内首创的侧进水结构，在保障了絮凝过程的强烈、快速及高效的同时，使污染物与水体的分离更彻底，以极其高效的方式达到处理要求。

3、引进并采用了加拿大国际领先的无动力泥水分离特种技术，可使系统中形成的絮凝团，无需沉淀和动力撇渣，通过设备主体结构的设计，实现系统自主的泥水分离，该分离效率稳定可靠，在没有人为或智能化的监管下，仍可以长效运行，真正地实现了傻瓜式运行。

凭借上述技术优势，该系统可广泛用于市政污水、工业污水、印染污水、养殖污水、油田污水、化工污水、黑臭水体等领域，综合了复氧水体修复技术、高效絮凝技术、无动力泥水分离技术等多项技术，拥有占地面积小、处理效率高、运行成本省、操作及维护简单等特点。

### 配置说明

a.标准模块处理量为500吨/日，模块化高效治污净水一体化集成系统包含附件（进水逆止阀、柔性排泥管3米），界面划分止进污水口；排泥口；净水出口，根据使用介质不同主体设备材质分：碳素钢特种防腐、碳素钢搪瓷、304不锈钢、316不锈钢、钛材可选。设备自重约为3吨，设备正常运行时，系统总重约为12吨。

b.选购件：1.进水管及管卡，2.提升泵，3.提升泵拦渣网罩，4.提升泵在河道漂浮支撑系统，5.排出口排水管线及接插件，6.外电源引线，7.专用加药装置及智能控制柜，8.集泥手推车及滤泥袋，9.周界保护围栏，10.陆上多模块组合固定混凝土地平，11.船舶装载系统，12.车载移动系统。

c.高污染废水工艺配套选择件

1.电絮凝设备，2.电芬顿设备，3.臭氧发生器及臭氧溶气设备，4.二氧化氯发生器

### 优惠条件

a.一级经销商（年销售量1000台套）优惠2万/台套

b.二级经销商（年销售量200台套）优惠1万/台套

c.公司有合作关系的长期合作伙伴、全国各地有合作协议的工程水务公司、优惠0.5万/台套



## 技术亮点

### 黑臭水体河道污染快速治理专家

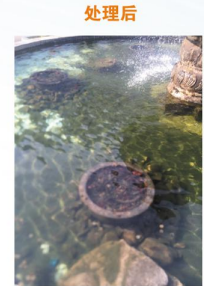
I 模块由工厂标准化制造、主体内部无损耗器材、机械免维护。

II 单个模块500吨/天，可任意组合扩能

III 连续进污水、出清水、排出（相对）干泥，傻瓜式运行。

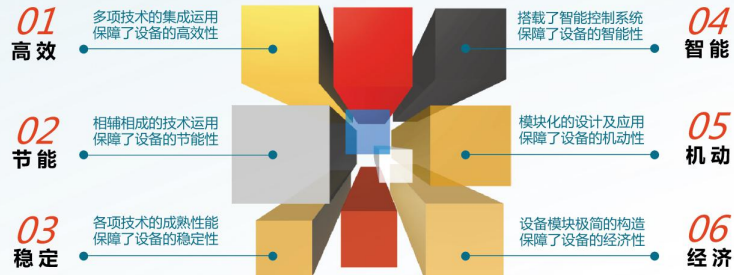
IV 水（河道）、陆（地面）、空（车载）三种运行模式。

V 简便渐进式增减工艺单元：纳米气浮、超声波空化、絮凝吸附、电絮凝、臭氧催化氧化，实现污水达标排放或回用。



# 模块化高效治污净水系统

## 技术优势



## 技术性能

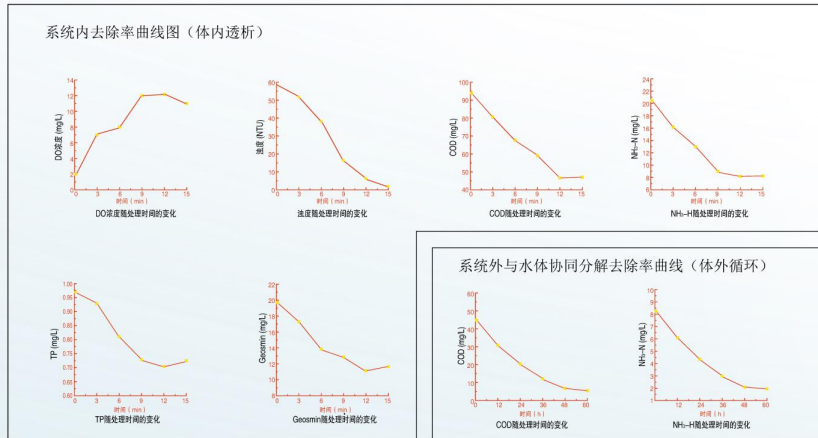
模块化高效治污净水系统进水数据

DO / (mg/L)	COD / (mg/L)	NH <sub>3</sub> -N / (mg/L)	TP / (mg/L)	土臭素 / (mg/L)	T / (°C)	浊度 / NTU	TN / (mg/L)
2.07 ± 0.3%	92.51 ± 2.5%	21.55 ± 0.7%	0.95 ± 1.0%	21.33 ± 1.3%	24	68.73 ± 1.5%	22.4 ± 0.7%

去除率一览表

名称	SS	藻类	总磷	COD	氨氮	土臭素
去除率	90-98%	95-98%	80-92%	50-65%	60-65%	45-50%

系统去除率性能曲线



## 选型表

型号	处理量	设备主体规格	占地面积	设备自重	设备运行时重量	装机功率	运行成本
LT-JS-120	5T/h -10T/h	1200 × 1200mm × 3000mm	1.5 × 2m	1吨	3.5吨	2KW	0.15-0.28元/吨
LT-JS-250	10T/h-20T/h	1500 × 1500mm × 3000mm	2 × 2.5m	1.5吨	4.5吨	3KW	
LT-JS-500	20T/h-40 T/h	2300 × 2300 × 3000mm	2.5 × 3m	3吨	13吨	4KW	



## 应用方式



- 1、针对不同种类的污水类型及处理工艺，凌泰环境将提供不同的综合改善方案，把该系统成功运用到污水处理工艺中去，解决相应水质问题。
- 2、该项技术同时可应用到应急污水处理中去，整体的模块化设计，使设备具备了高度机动性，可随时移动，并且真正意义上做到了即插即用。
- 3、采用车载或船载形式的模块化高效治污净水系统，具备了可移动，可应急处理的功能，方便快捷，满足了小水量处理或偏远地区的黑臭水体治理。
- 4、该项技术搭载了远程控制系统，可远程监测系统的实时运行数据，观察系统的整体运行情况，并在线对系统进行远程操控，无需人为的现场监管或维护。

可分为三种形式使用：车载、陆用、船载。

